



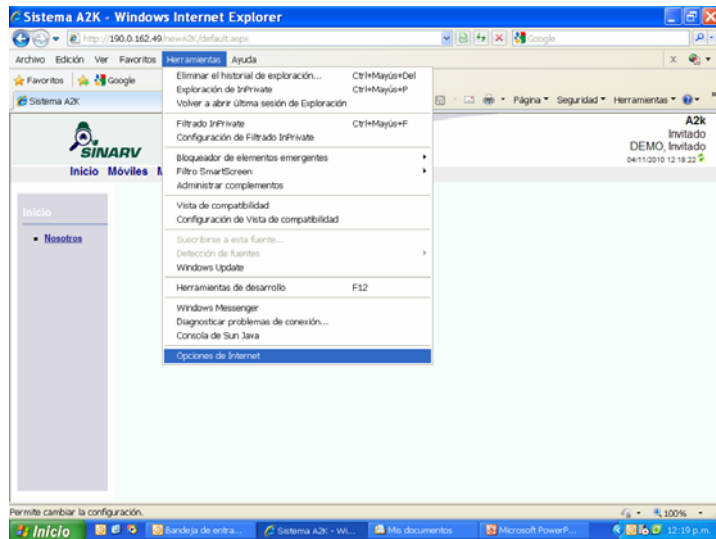
Manual de Instalación

El presente manual muestra los modos de acceso y la forma de instalar los componentes para usar el sistema con la llave de seguridad

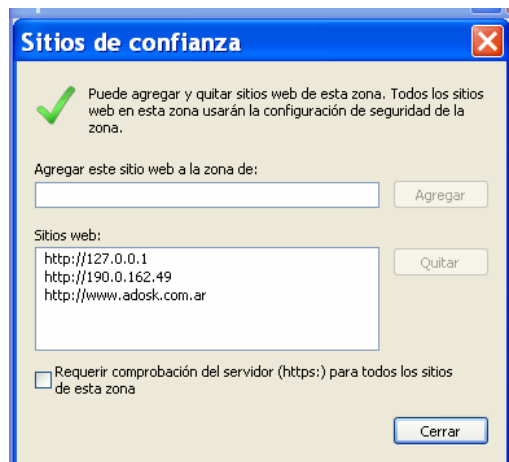
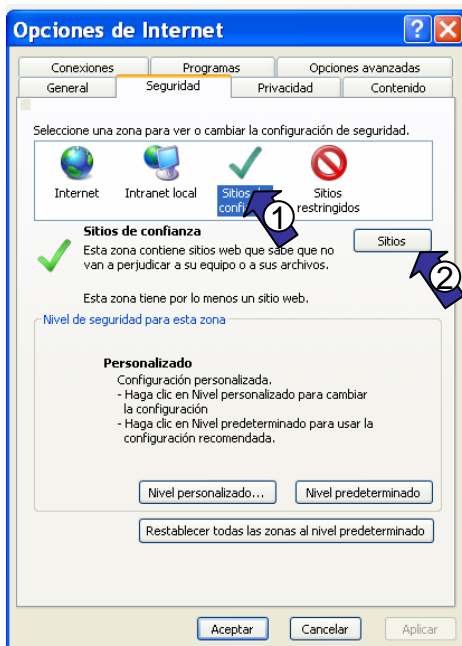
- 1 – [Configuración Internet Explorer](#)
- 2 – [Modo de Acceso](#)
- 3 – [Acceso sin Llave](#)
- 4 – [Instalación de Llave de Acceso](#)
- 5 – [Verificar Software Instalado](#)
- 6 – [Crear Carpeta Sinarv](#)
- 7 – [Descargar software zipeado](#)
- 8 – [Descomprimir carpeta zipeada](#)
- 9 – [Instalación del software de llave](#)

Configurar Internet Explorer

Entrar en Herramientas y opciones de Internet



Se abre la siguiente ventana y hacemos clic en la solapa "Seguridad" y seleccionamos "Sitios de Confianza" y luego sobre el botón sitios

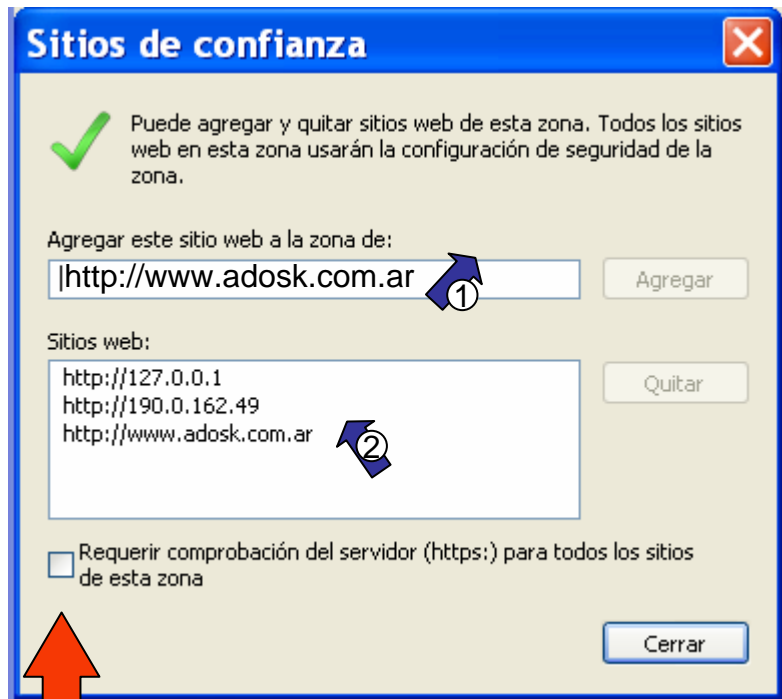


Se abre esta ventana y agregamos

http://190.0.162.49

http://www.adosk.com.ar

Para agregar un sitio de confianza escribimos la dirección completa en el primer renglon y presionamos el boton "Agregar" (1), la direccion correcta aparecerá en (2).



Atencion!

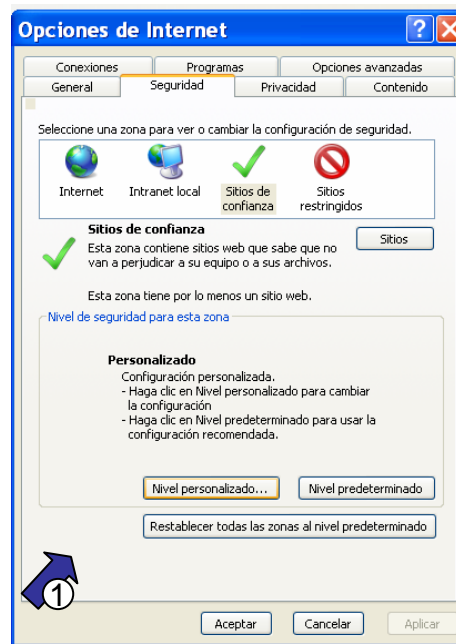
No marcar esta casilla!!

Configurar ActiveX

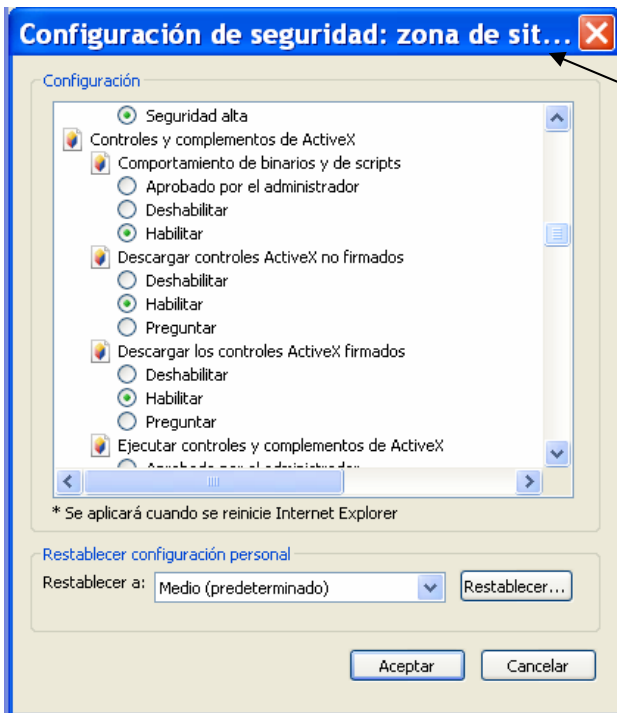
Seleccionado “Sitios de Confianza”

Hacemos Clic en

“Nivel Personalizado” (1)



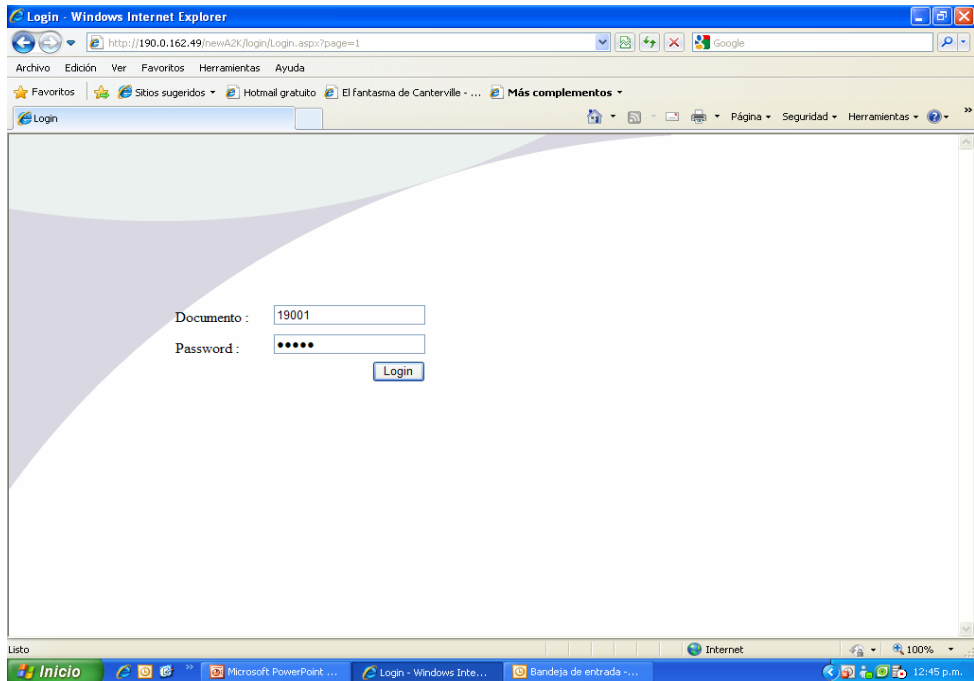
Se abre la siguiente ventana



Verificar que la ventana diga Sitios de confianza

Deslizamos la barra lateral hasta encontrar “**Controles y complementos de ActiveX**” Hacemos clic en todos los “**Habilitar**” Cuando hacemos todos clikeamos en “**Aceptar**” y cerramos la ventana

Métodos de acceso al sistema



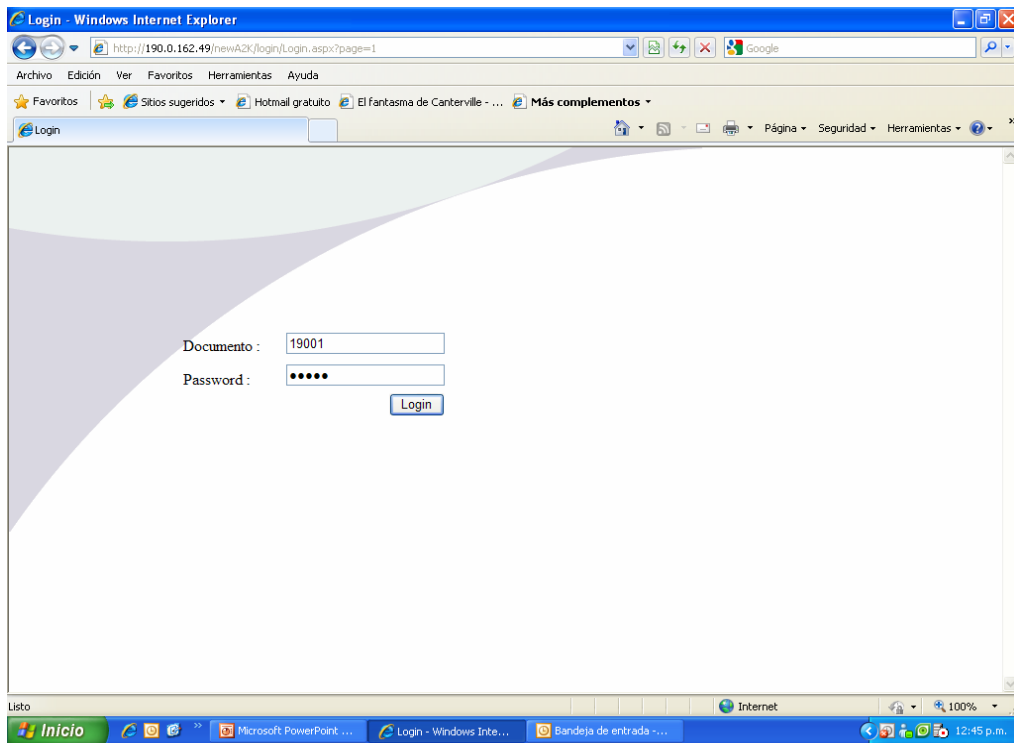
El sistema provee de dos métodos de acceso

- uno que permite entrar en modo consulta, **sin llave**, a través de usuarios asignados a tal fin.
- El otro modo es usando llave y permite entrar en modo totalmente operativo, atendiendo las alarmas y operando sobre los móviles

Sin Llave

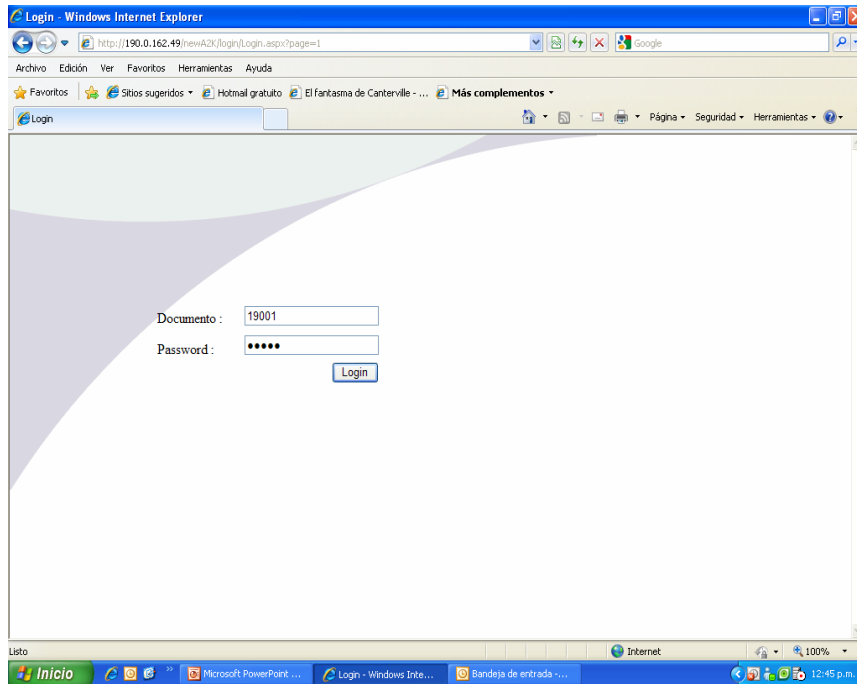
El acceso en modo consulta se accede por el siguiente link:

<http://www.adosk.com.ar/newa2k/accesopersonal.asp>



Se accede a través de un usuario y contraseña asignado por Sinarv y se tiene acceso a todas las pantallas y vistas, pero no puede ejercer acciones. No puede atender alarmas, ni activar/detener motor, ni activar/detener luces.

Instalacion software para llave electrónica del sistema



Pasos

Verificar el software esta instalado

Crear carpeta c:\Sinarv

Descargar software zipeado del sitio sinarv

Descomprimir Carpeta Zipeada

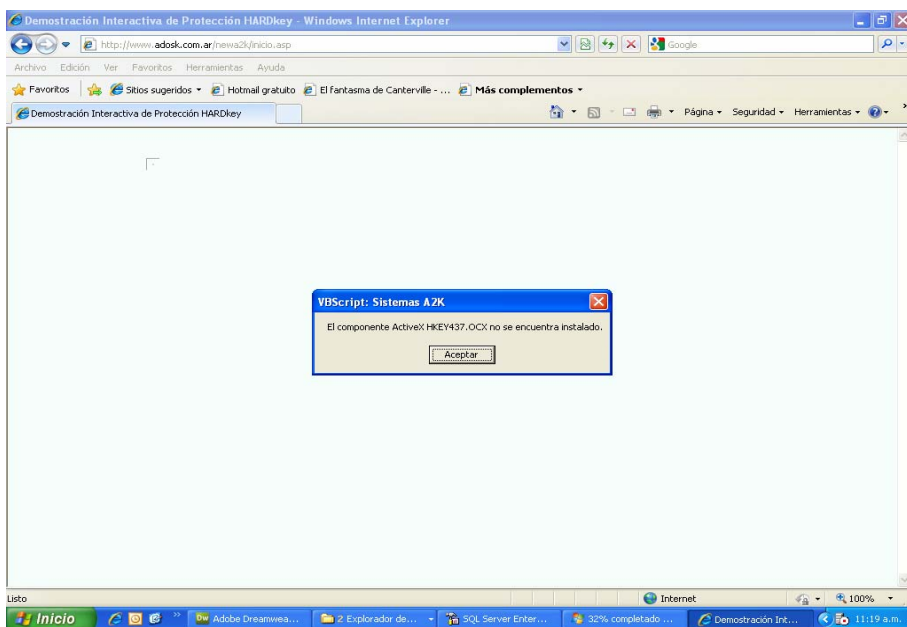
Instalación y registro del software

Verificar el software esta instalado

Para verificar si la pc tiene el software necesario para usar la llave electrónica entramos en

<http://www.adosk.com.ar/newa2k/default.aspx>

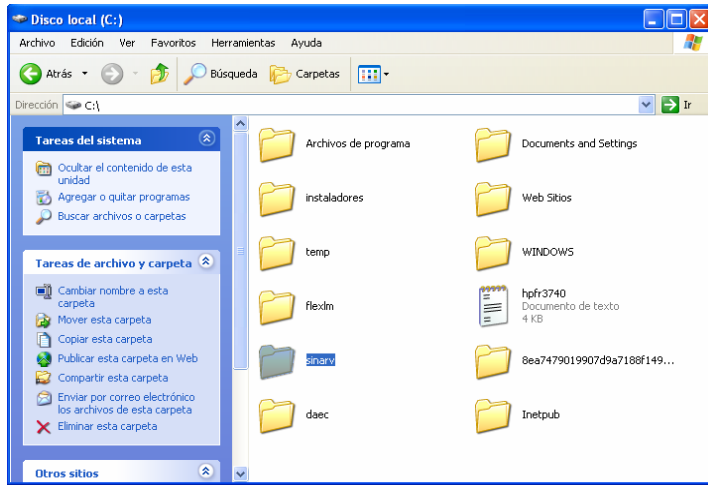
El siguiente mensaje muestra que el software no esta instalado.



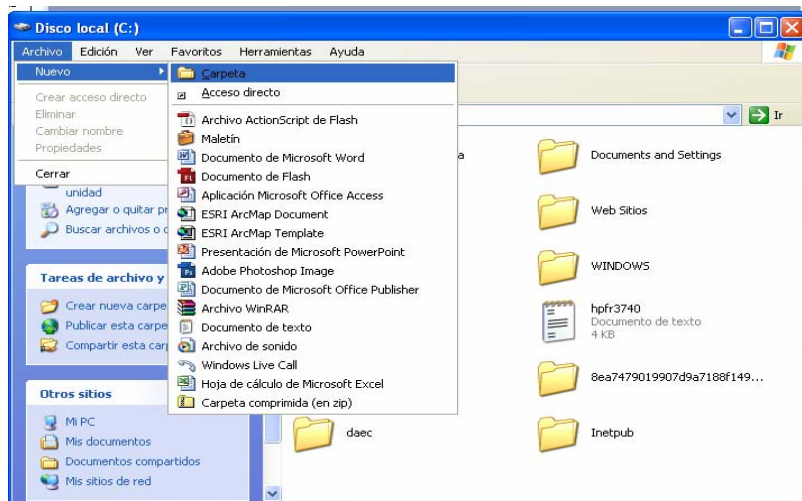
Crear carpeta Sinarv

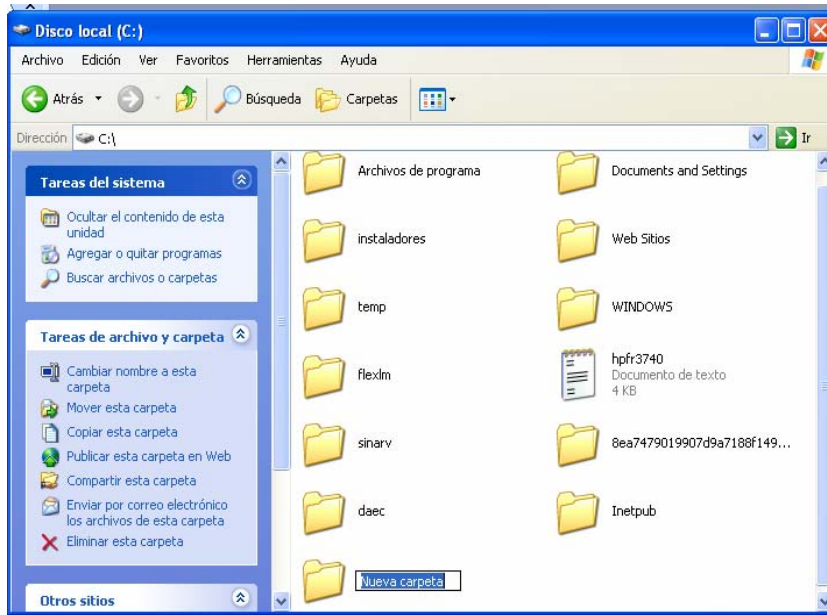
Para instalar el software primero verificamos que este en el disco c: la carpeta sinarv

Entramos por Mi Pc, Disco Local C y allí verificamos que este la carpeta sinarv



Para crear la carpeta sinarv, si esta no estuviera en la ventana anterior, en la misma ventana, hacemos "Archivo", "nuevo", "carpeta"

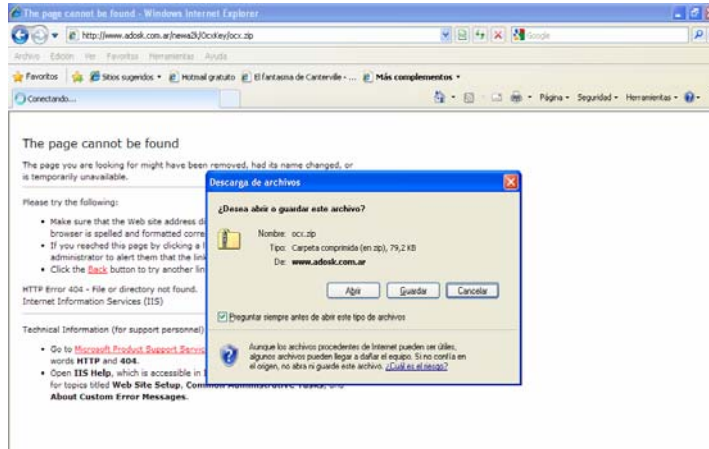




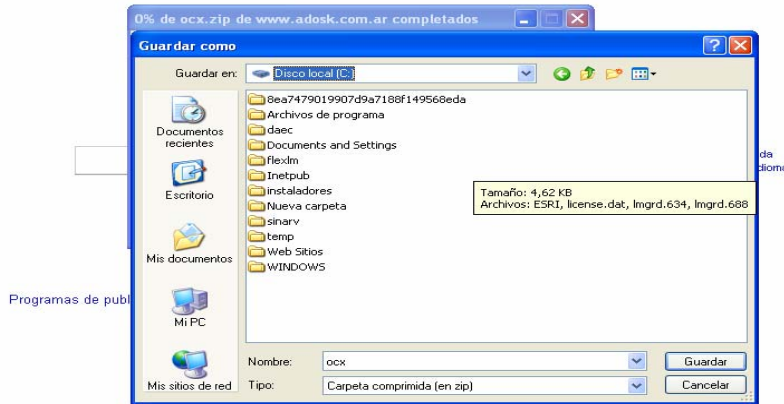
Cuando aparece la carpeta nueva le ponemos como nombre Sinarv

Descargar software zipeado del sitio sinarv

Para descargar la llave se debe ejecutar el siguiente link
<http://www.adosk.com.ar/newa2k/ocxKey/ocx.zip>



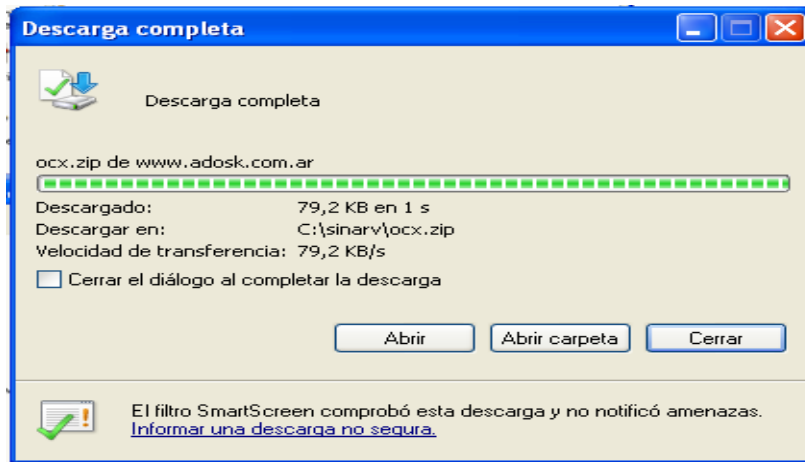
En esa ventana que se abre presionamos el boton “guardar”, allí se abre la siguiente ventana



Hacemos Guardar en “Disco local C:”

Seleccionamos la carpeta Sinarv y clikeamos en el boton “Guardar”

Si la operación es exitosa aparece la siguiente ventana y le damos cerrar

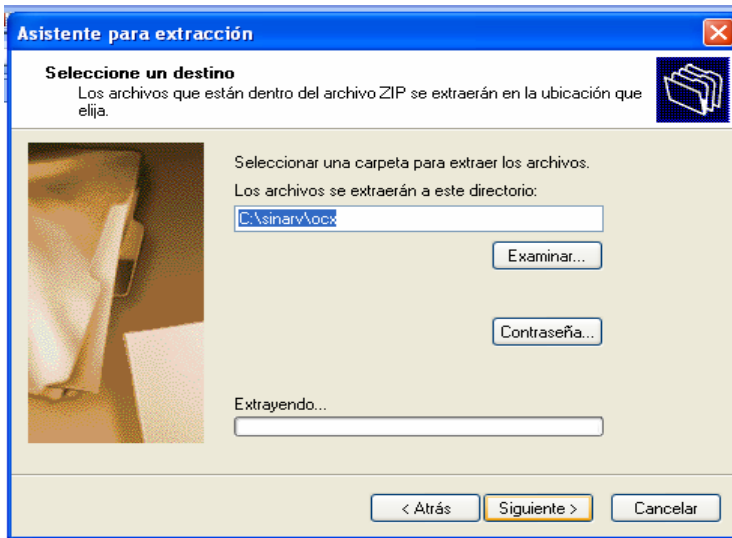


Descomprimir Carpeta Zipeada

A esta altura tenemos el ocx.zip descargado en la carpeta Sinarv. Entramos nuevamente por Mi Pc, abrimos la carpeta Sinarv y ubicamos la carpeta comprimida ocx.zip.

Hacemos clic derecho sobre la carpeta y seleccionamos “extraer todo...”

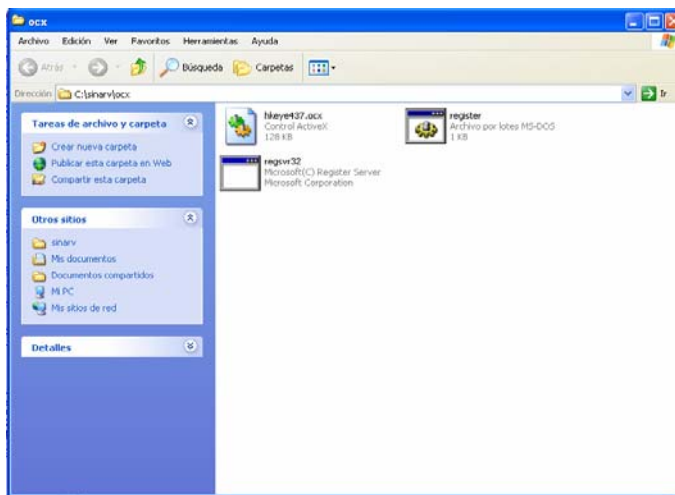
Se abre el asistente, damos siguiente a la primer pantalla y llegamos a la siguiente:



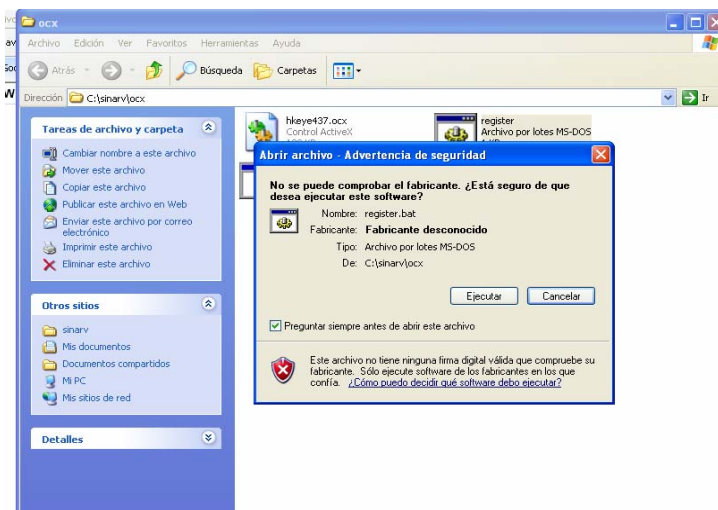
Presionamos siguiente y luego finalizar

Instalación y registro del software

Al finalizar el ocx.zip se abrirá la ventana con la carpeta c:\sinarv\ocx donde quedará el software instalado, solo quedar registrarlo haciendo doble clic en register.bat



Puede aparecer esta ventana de seguridad, si aparece clickeee sobre “ejecutar”, vera que aparece una ventana negra y luego desaparece. Ya está instalado el software de la llave electrónica



Una vez terminado, coloque la llave en su equipo e ingrese en <http://www.adosk.com.ar/newA2K/default.aspx> e ingrese el código de su llave y la contraseña asignada

